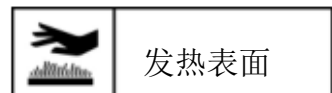
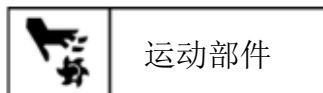
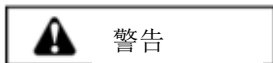
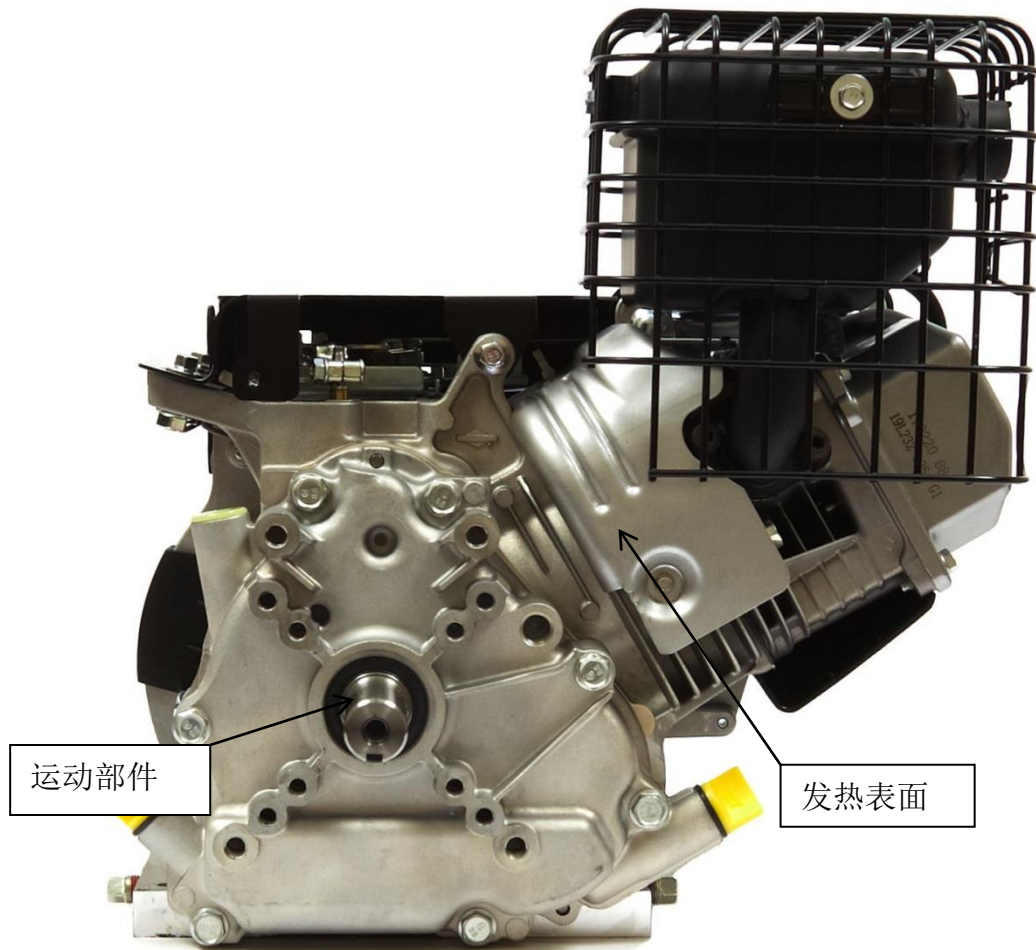




## 百力通Vanguard M19 Baja发动机设置说明书

在发动机调整时，请确保曲轴上没有离合器，垫圈，键，垫片或者带轮等任何零部件。





## 所需工具

**设置发动机转速：** 使用百力通转速表（零件号：19389）。按照指导使用转速表（将红色导线缠绕在火花塞帽的头部）



**调整发动机转速：** 使用百力通调整扳手(零件号：19480).





## 为了赛事的公平一致性，百力通有如下建议：

1. 调整发动机的最高空载转速前，怠速复位装置必须是正常工作的；
2. 配置一定数量的发动机配件，用于保障赛事的正常进行。常用保养项目，如：火花塞，空气滤清器，机油，可以通过百力通的赛事支持服务商购买；
3. 百力通技术检查时，发动机曲轴输出端上的所有连接部件都需要先拆除。另外，需要拆除油门控制杆上的所有连接装置；
4. 预期设定的发动机怠速必须提前告知百力通的技术人员，技术人员会根据离合器的啮合转速做安全评估，一般发动机推荐怠速为 1750RPM；
5. 发动机的最高空载转速调整好以后，才能与其它机构连结运动。

## SAE BAJA专用零件包695221

SAE组件包（695221）零件清单：

零件号	名称	数量
261194	油门复位弹簧	1
224070	线夹	1
710477	“E”型扣环	1
710478	线夹螺钉	1
691024	控制线外管固定夹	1
B4325	BAJA 专用油箱盖	1



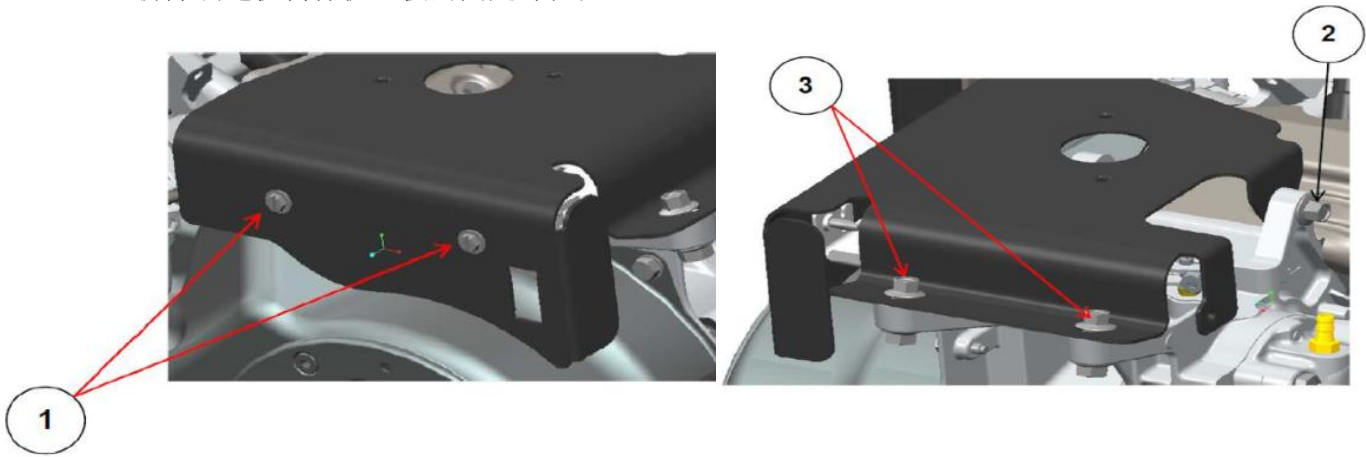
以上SAE组件包（零件号：695221）随每一台发动机提供一套。这些零件需要装到发动机上以帮助油门复位到怠速位置，这个零件包用于安装一个拉线来控制油门。

**请务必更换组件包中的BAJA专用油箱盖，否则有侧翻时燃油流出起火的危险！**

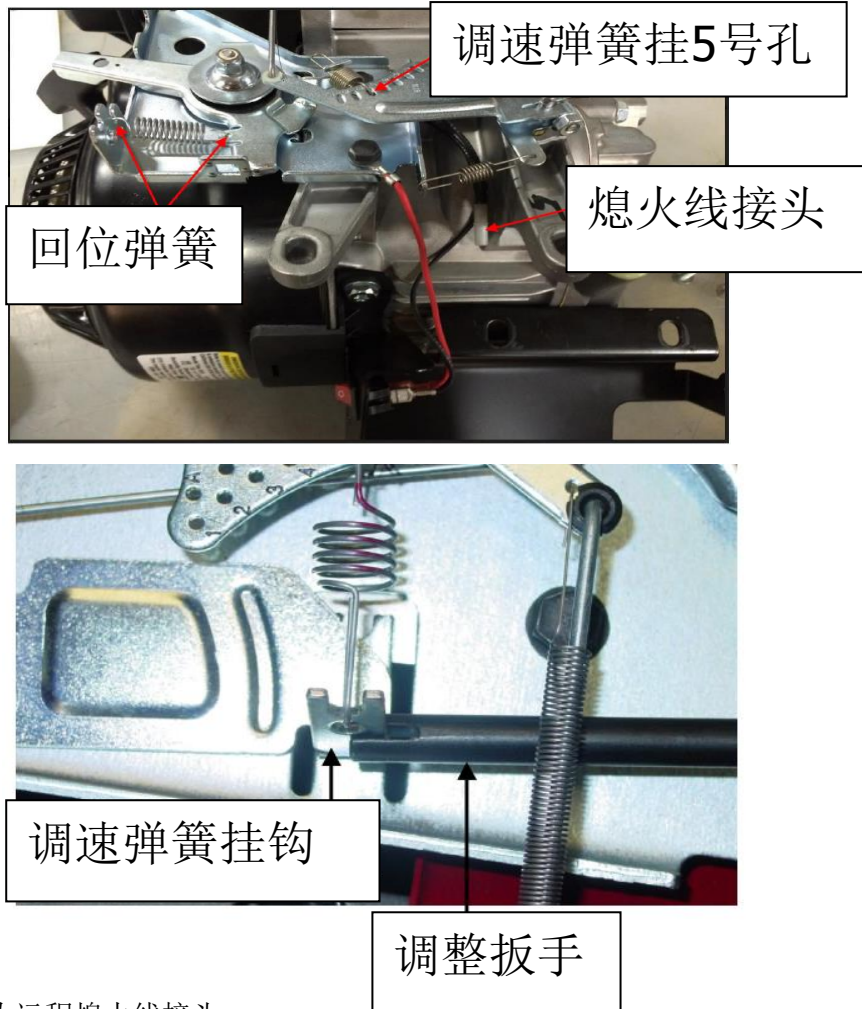


以下的指导将帮助你的发动机为**SAE Baja** 的竞争做好准备。

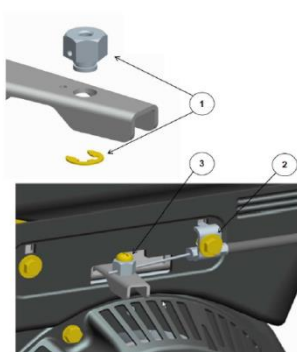
1. 拆除调速机构保护盖板的固定螺栓；



2. 取下调速机构保护盖板；
3. 安装配件包中的回位弹簧（见图片），安装回位弹簧后，调速臂应该能自由无阻力地把调速臂拉回怠速位置，如果有必要，可以把调速臂的紧固螺母稍微旋松一点以确保调速臂能自由回位；
4. 确认调速弹簧是挂在调速臂上的5号孔位置（否则车检不能通过）；
5. 调速扳手卡住弹簧挂钩，通过向前或向后折弯挂钩改变弹簧的张力，从而达到改变发动机的最高转速；



6. 白色接头的黑线为远程熄火线接头；
7. 重新安装调速机构保护盖板，确保远程熄火线牢固可靠连接好，并注意安装过程中保护熄火线，防止出现绝缘层割破
8. 在调速臂上安装配件包中的拉线固定螺母，螺母安装后必须在塑料盖板的槽外侧，注意不要漏装锁片1，拉线夹固定螺母2扭矩为4-6N.m
9. 发动机配备2个机油添加/检测口，请根据你的车子实际情况选用其中一个，为发动机添加正确型号的机油。

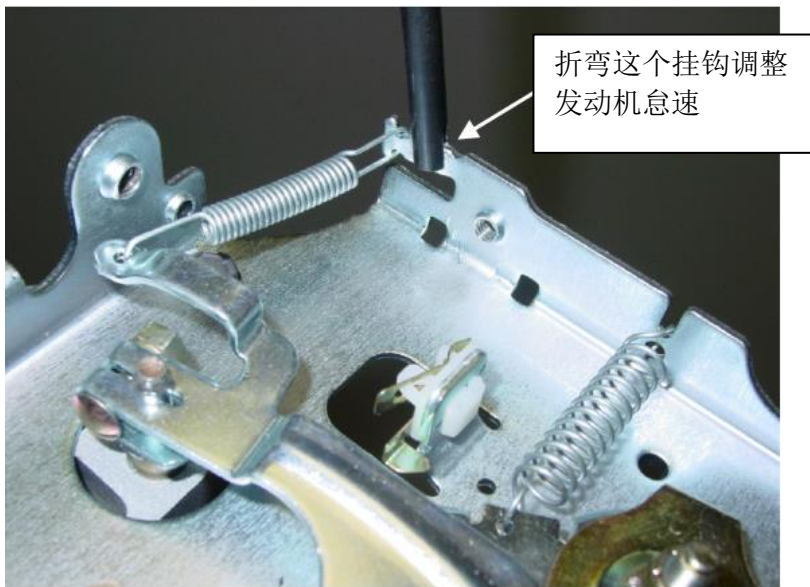


发动机机油添加检测口



## 设置发动机转速

1. 确认发动机牢固的安装在车底盘上；
2. 添加机油；
3. 确保输出轴上没有键或其他任何东西；防护该区域确保手或衣物以及任何东西远离旋转轴；
4. 确认熄火开关处于启动位置；
5. 打开燃油供给，启动发动机并让发动机热机到正常工作温度（3-5 分钟）；
6. 首先设置发动机的怠速，我们推荐怠速为 1750RPM；
7. 通过调整怠速弹簧挂钩设置发动机怠速。



**怠速设置后，检查化油器的“死点”怠速：**

推动节气门板靠在化油器上的调速螺钉上，“死点”怠速应比怠速低约200RPM。  
否则应通过调整调整螺钉重新设置“死点”怠速。  
怠速不能通过调整化油器螺钉进行设置，通常是设置怠速弹簧。





怠速设置完成后，检查发动机的空载最高转速，这个最高转速可以设置为3800RPM。

### 设置最高转速：

使油门控制杆保持在油门全开的位置(兔子位置)，观察转速表读数，同时用挂钩折弯扳手（零件号：19480）折弯或调整调速弹簧挂钩。

